



Quantaflow

Panels Quantaflow – Décembre 2025

**Décembre positif, avec une
fréquentation de Noël moins concentrée
sur les derniers jours qu'en 2024**



Sommaire

- 3 Les chiffres clés
- 4 Cumul annuel
- 5 Une fréquentation plus homogène en décembre
- 6 Focus Noël
- 7 Plus de la moitié des centres sont positifs en décembre
- 8 Un décalage calendaire à l'effet positif



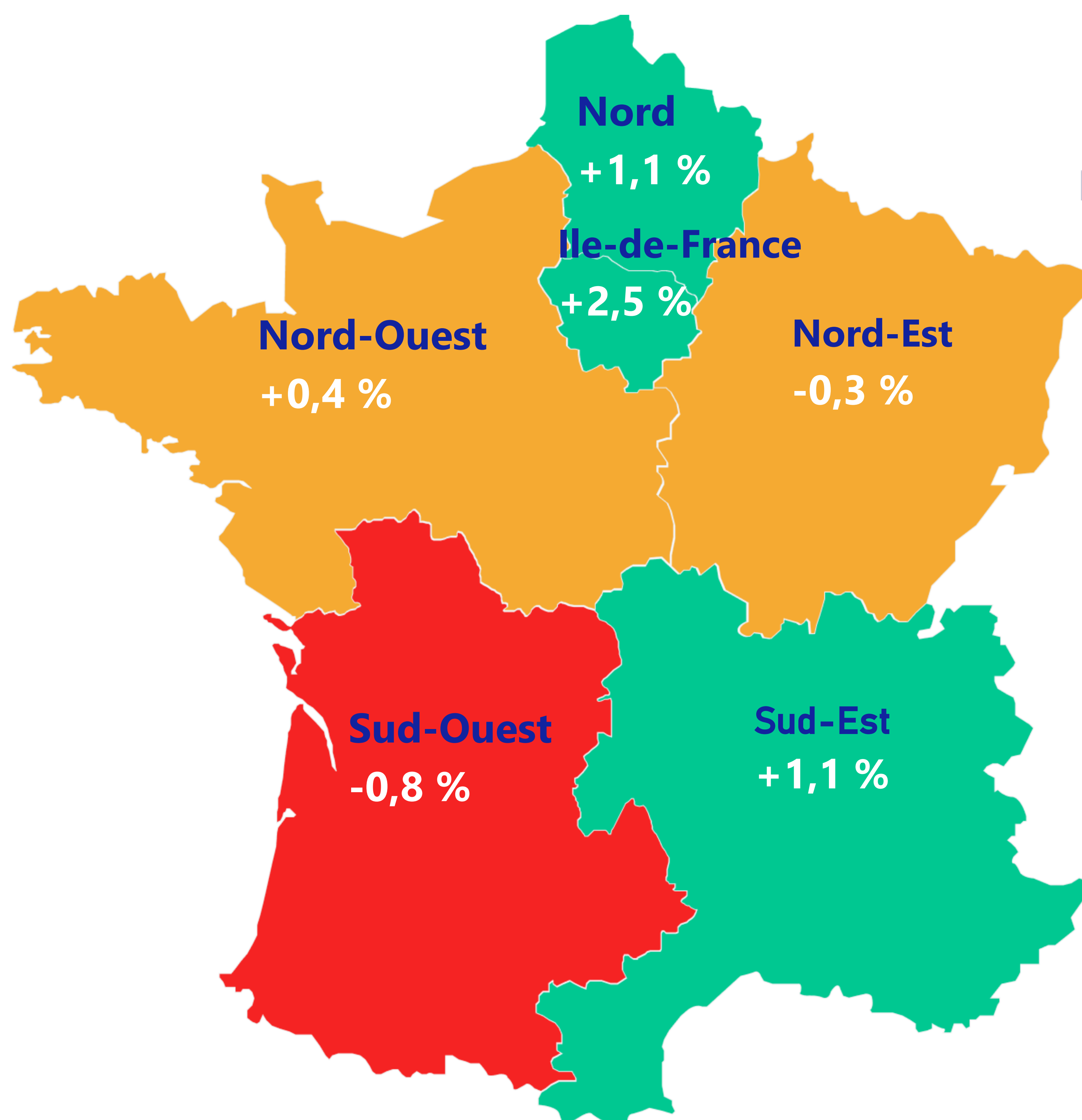
L'équipe éditoriale
de l'édition de décembre 2025

Rédacteur
Sébastien Allo
Contributeurs

Doha El Bergui
Cyril Leveque
Simon Boeglin

Les Chiffres Clés

Évolution décembre 2025 vs décembre 2024



France
+1,1 %

En décembre, la fréquentation nationale progresse de **+1,1 %**, soutenue par un **effet de calendrier favorable** de même ampleur.

Le mois se distingue par la présence de plusieurs journées figurant parmi le **Top 10 des journées les plus fréquentées de l'année 2025**, traduisant une fin d'année dynamique.

- **Île-de-France** : la fréquentation progresse de **+2,5 % en décembre**. La région clôture l'année 2025 avec un **cumul annuel de +3,7 %** et demeure le **principal moteur de la croissance** de la fréquentation des centres commerciaux sur l'année.

- **Sud-Est** : la fréquentation augmente de **+1,1 %** favorisant une amélioration de la tendance bien que les niveaux observés en 2024 ne soient pas encore pleinement retrouvés. Le cumul annuel ressort ainsi **quasi stable à -0,3 %**.

- **Nord** : la fréquentation progresse de **+1,1 % en décembre**, tandis que le **cumul annuel 2025 s'établit en retrait à -1,2 %**.

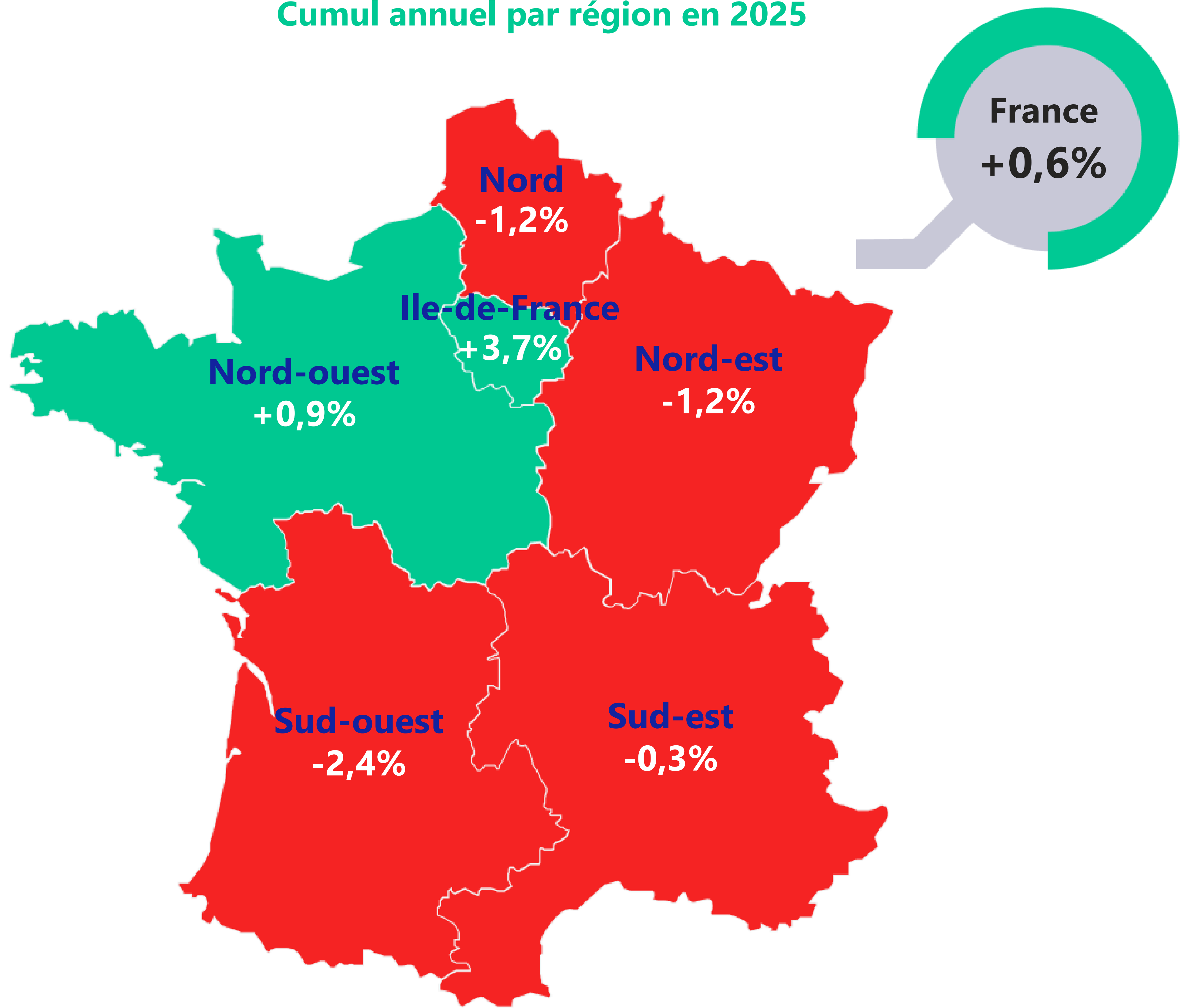
- **Nord-Ouest** : la région affiche une **quasi-stabilité à +0,4 % en décembre**, portant le **cumul annuel à +0,9 %**. L'année 2025 se révèle donc positive, le Nord-Ouest enregistre ainsi la meilleure performance après l'Île-de-France.

- **Nord-Est** : un **léger recul de -0,3 %** est observé en décembre. L'année 2025 se clôture sur une **baisse contenue de -1,2 %** en cumul annuel.

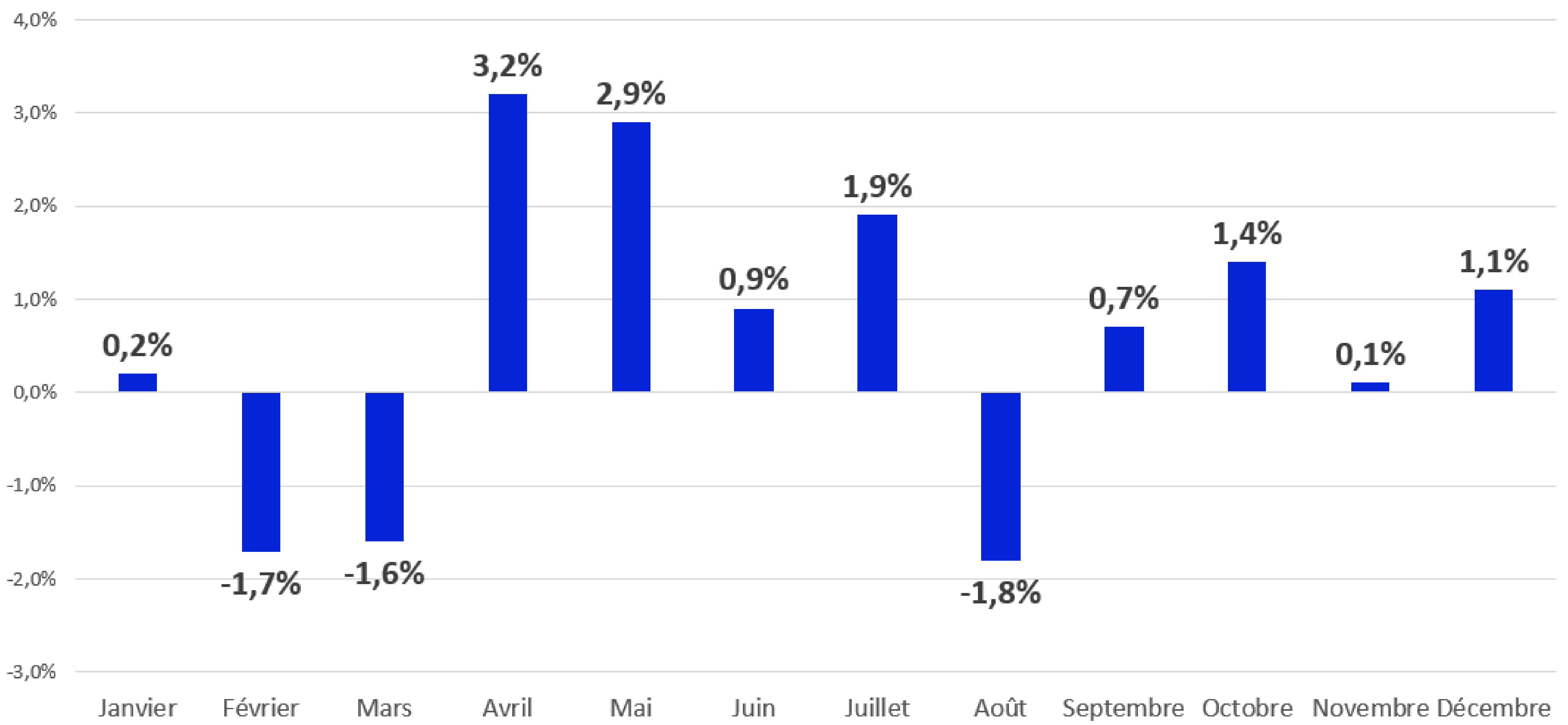
- **Sud-Ouest** : la région enregistre une **baisse modérée de -0,8 %**, dans la continuité des cinq derniers mois. Le **cumul annuel atteint cependant -2,4 %**, représentant la **performance régionale la plus faible** sur l'année.

Cumul annuel

Cumul annuel par région en 2025



Evolutions de la fréquentation mensuelle du panel France en 2025

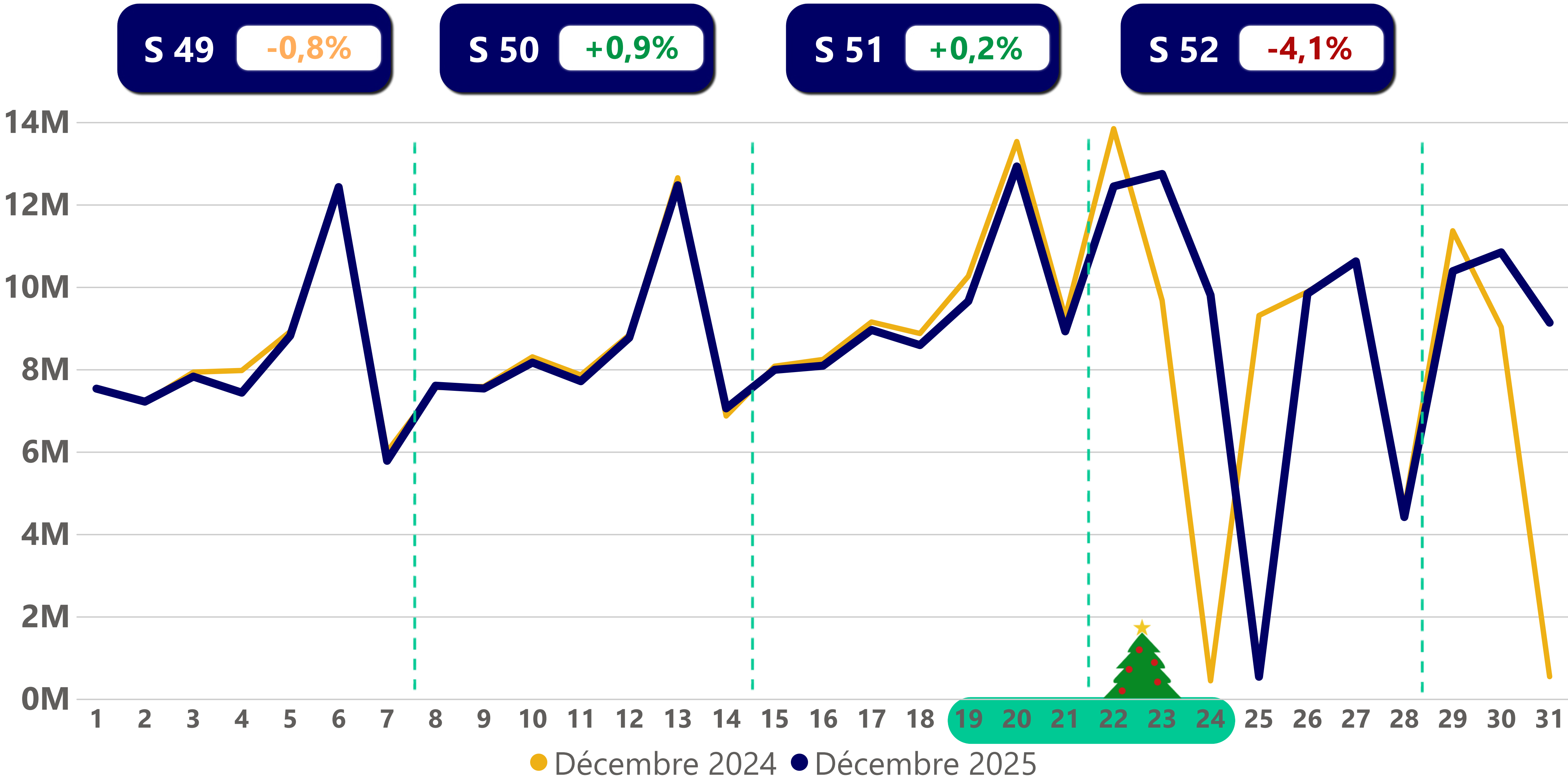




Une fréquentation plus homogène sur décembre

Nombre de visiteurs par jour dans les centres commerciaux français en décembre 2025.
En millions.

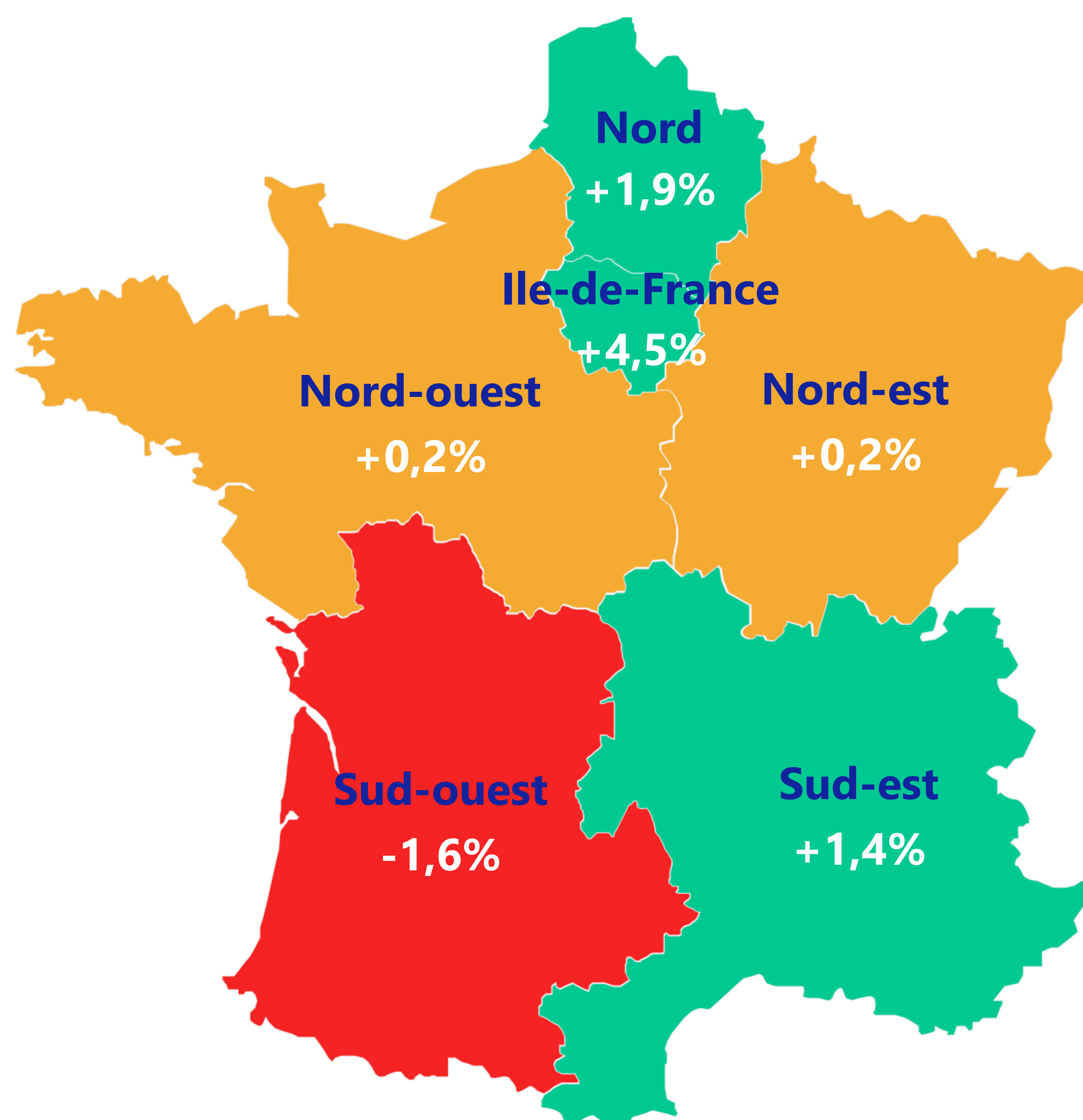
*comparaison à jour de la semaine identique



- **Semaine 49** : Après les résultats exceptionnellement élevés du Black Friday fin novembre ; la fréquentation des centres commerciaux a reculé de **-0,8%** en début de mois de décembre. L'Île-de-France affiche une quasi-stabilité à **-0,4%**, contribuant à limiter la baisse globale. Le Sud-Ouest, en recul de **-1,6%**, enregistre le repli le plus marqué. Ce mouvement coïncide avec les premiers blocages agricoles observés dans la région, lesquels ont perturbé certains sites de manière très localisée et impacté les déplacements sur des axes ciblés.
- **Semaine 50** : La fréquentation progresse au niveau national à **+0,9%**. Cette évolution traduit une dynamique encore mesurée, les consommateurs ne s'étant pas pleinement mobilisés sur les achats de fin d'année. L'Île-de-France se distingue par une progression de **+1,9%**, soutenant la tendance nationale. Les autres régions évoluent de manière globalement modérée, avec un Sud-Ouest en légère hausse à **+0,5%**.
- **Semaine 51** : La fréquentation nationale est quasi stable à **+0,2%**. Cette semaine correspond au plus important week-end de l'année précédant Noël, traditionnellement porteur, mais dont l'impact reste limité en 2025. Les dynamiques régionales sont contrastées : l'Île-de-France progresse de **+2,5%**, tandis que plusieurs régions affichent des replis marqués, notamment le Sud-Ouest (**-2,9%**) et le Nord-Est (**-2,6%**).
- **Semaine 52** : La fréquentation se contracte nettement au niveau national (**-4,1%**), malgré le début des vacances scolaires à partir du 20 décembre. Cette période correspond au début des congés couvrant l'ensemble des fêtes de fin d'année et du Nouvel An. À l'exception de l'Île-de-France, qui reste orientée à la hausse (**+1,1%**), l'ensemble des régions est en recul. Les baisses sont particulièrement marquées dans le Nord-Est (**-10,2%**), le Sud-Ouest (**-7,8%**) et le Nord-Ouest (**-6,2%**).



Performance du 19 au 24 décembre 2025 vs 2024



France
+1,6%

Noël 2025 se caractérise par une **fin d'année solide mais plus diffuse**, contrastant avec une année 2024 marquée par des **concentrations exceptionnelles de fréquentation**, qui demeure une **année de référence élevée**.

Sur la période du **19 au 24 décembre 2025**, la fréquentation nationale progresse de **+1,6 %**. Cette évolution est principalement portée par l'**Île-de-France (+4,5 %)**, principal moteur de la dynamique.

Les régions **Nord (+1,9 %)** et **Sud-Est (+1,4 %)** enregistrent également des hausses, tandis que le **Nord-Est (+0,2 %)** et le **Nord-Ouest (+0,2 %)** restent quasi stables.

Le **Sud-Ouest (-1,6 %)** est la **seule région en repli** sur la période.

Plusieurs journées se distinguent par des **niveaux de fréquentation particulièrement élevés** :

- Le **samedi 20 décembre 2025** s'impose comme la **deuxième meilleure journée de l'année**, avec **13,22 millions de visites**,
- suivi du **mardi 23 décembre 2025 (13,02 millions)**.
- Le **lundi 22 décembre 2025 (12,73 millions)** figure également parmi les **journées les plus fréquentées de l'année**.

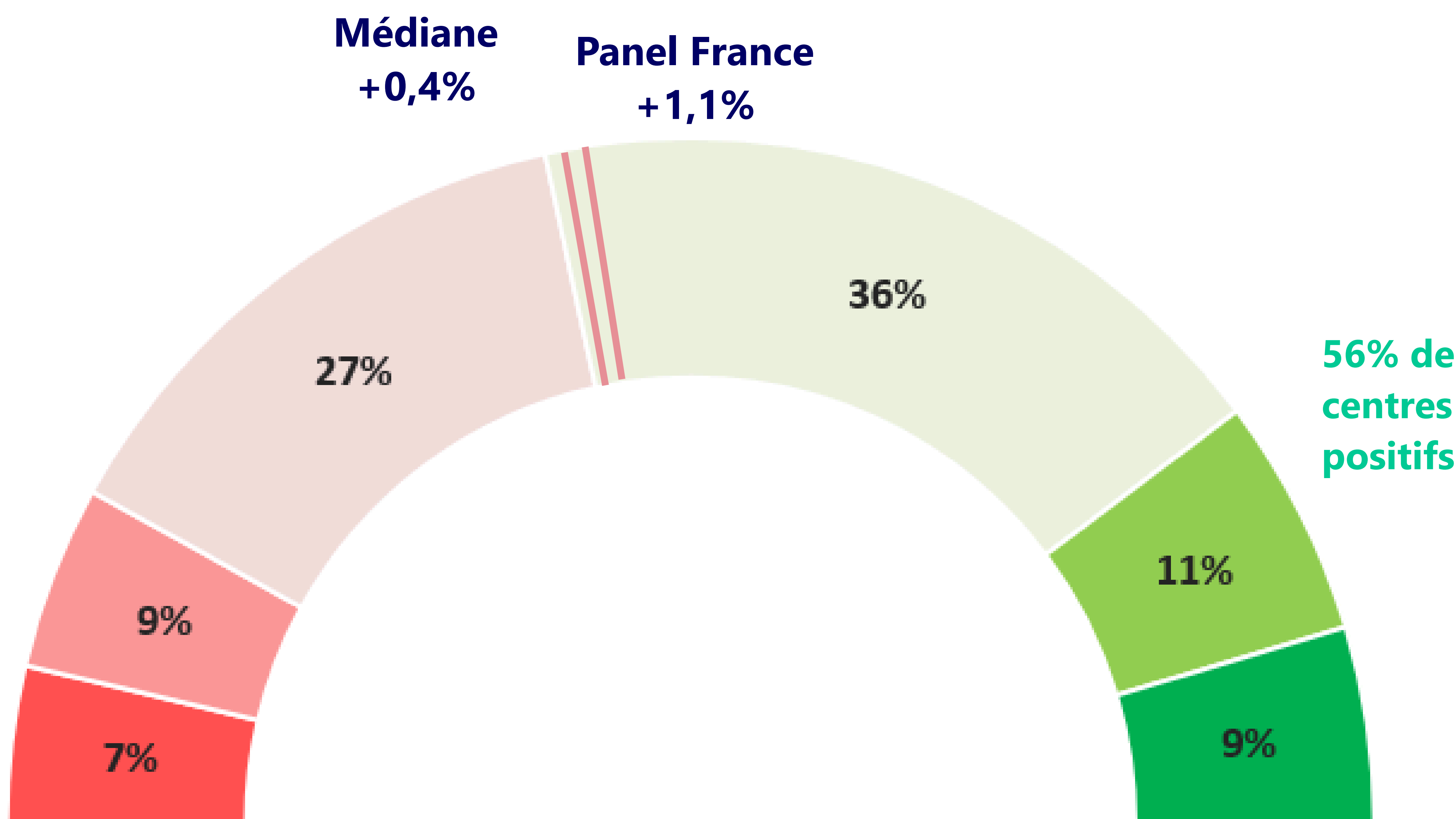
À titre de comparaison, la période de Noël **2024** avait été marquée par des **pics beaucoup plus concentrés**, avec notamment la **veille de Noël** et le **samedi précédant Noël** en tête du classement annuel.

En **2025**, la dynamique apparaît plus étalée dans le temps, le mois étant également soutenu par les **samedis 13 décembre et 6 décembre**, qui figurent eux aussi parmi le **Top 10 des journées les plus fréquentées de l'année**.



Plus de la moitié des centres sont positifs en décembre

Répartition des évolutions de fréquentation sur novembre 2025



■ Moins de -10% ■ -10% à -5% ■ -5% à 0% ■ 0% à 5% ■ 5% à 10% ■ Plus de 10%

En décembre 2025, le panel France compte **56%** de centres commerciaux ayant enregistré une hausse de flux par rapport à décembre 2024.

L'indicateur est en **hausse** par rapport au mois précédent, qui comptabilisait **42%** des centres commerciaux en progression.

20% des centres dépassent les **+5%** de fréquentation en décembre ; ils sont principalement situés en Ile-de-France.



Un décalage calendaire à l'effet positif: +1,1%

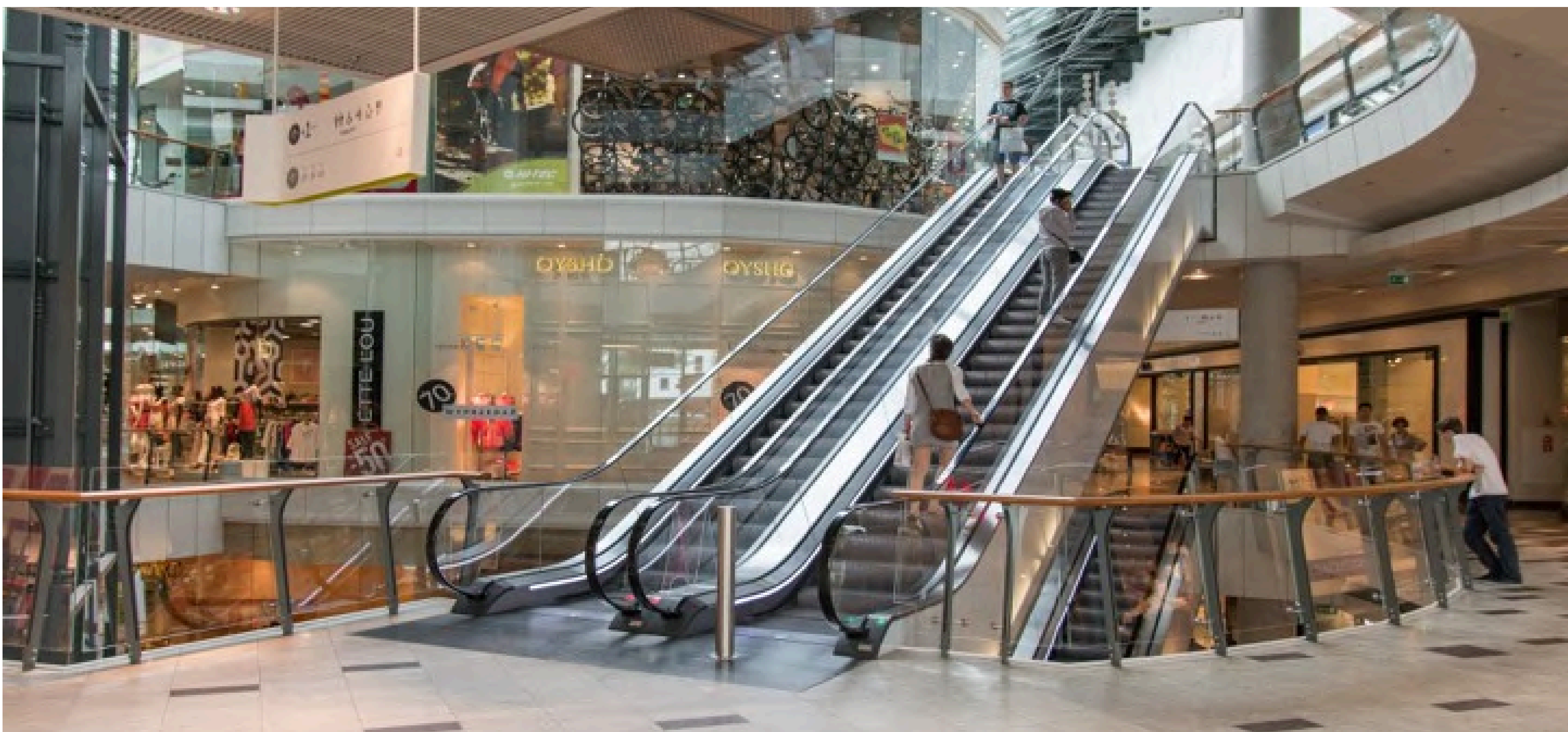
Quantaflow équipe près de 400 centres commerciaux français et effectue cette étude sur un échantillon de 345 centres.

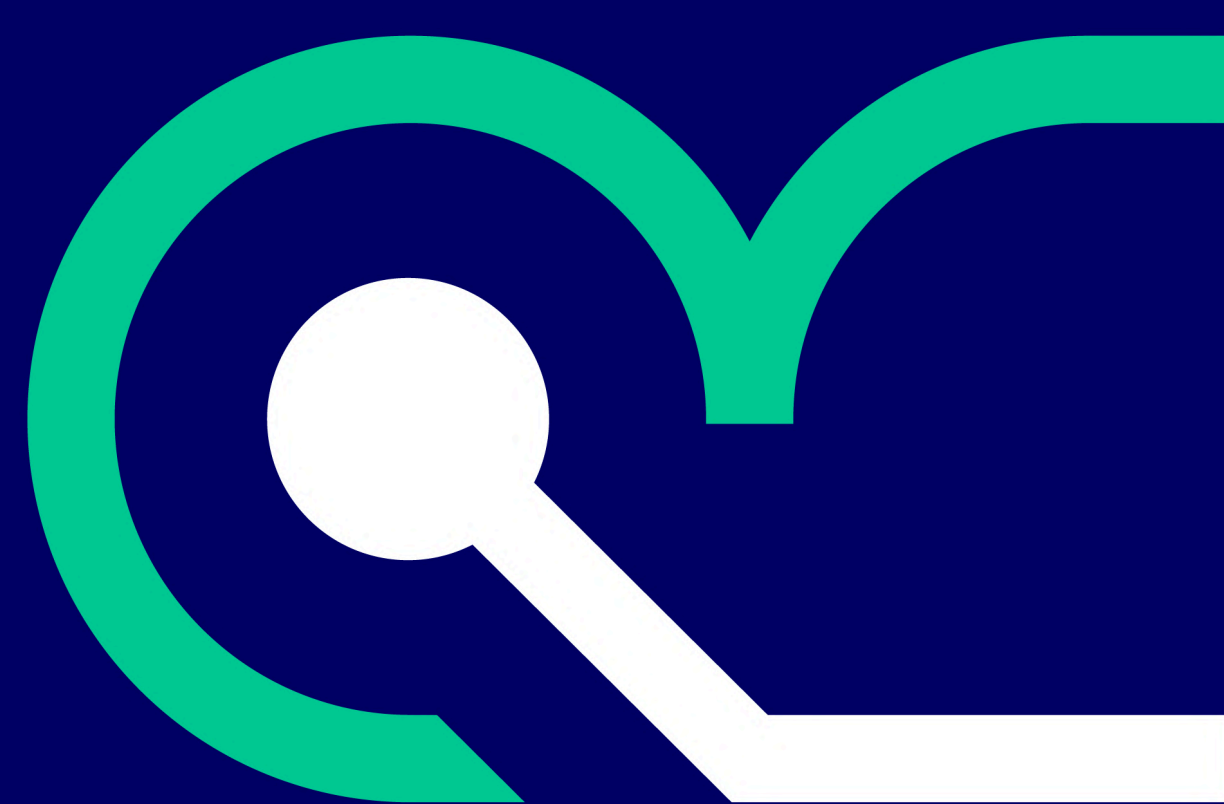
A partir de cet échantillon qui représente près de la moitié des centres commerciaux français, Quantaflow extrapole la fréquentation du mois de décembre 2025 des centres commerciaux français à **263 millions de visiteurs**.

Indicateur de décalage calendaire :

L'indicateur de décalage calendaire de décembre 2025 par rapport à décembre 2024 s'établit à **+1,1**.

En effet, le mois de décembre 2025 compte deux mercredis supplémentaires par rapport au mois de décembre 2024 pour un jeudi et dimanche en moins.





Quantaflow
every step matters

Retrouvez également toute l'actualité des centres commerciaux
sur la page [LinkedIn](#) de Quantaflow

